


SogelVi



# FOODY

MERCATO AGROALIMENTARE MILANO



Strategici per l'economia della città, i mercati all'ingrosso sono realtà di fondamentale importanza per la crescita di Milano. L'ortomercato, il mercato delle carni, quello ittico e quello floricolo, gestiti da So.Ge.M.I., sono noti a livello internazionale per la qualità e la varietà dei prodotti. Per questo motivo, è importante che anche le strutture che li ospitano siano in grado di rispondere con efficacia alle nuove necessità. Fare in modo che i mercati di Milano offrano servizi sempre più moderni, efficienti e funzionali significa contribuire allo sviluppo e alla vitalità della città.

GIUSEPPE SALA - Sindaco di Milano

Il nostro obiettivo è di creare una infrastruttura strategica per il commercio e la distribuzione di prodotti agroalimentari. Il nostro Mercato Agroalimentare dovrà rappresentare l'HUB del Food italiano capace di esaltare la qualità e l'eccellenza del made in Italy agroalimentare.

CESARE FERRERO - Presidente So.Ge.M.I. Mercato Agroalimentare Milano



01	<b><u>MISSIONE E VISIONE</u></b> //	P.03
02	<b><u>I VALORI</u></b> //	P.04
03	UNA POSIZIONE STRATEGICA <b><u>NEL CUORE DELLA CITTÀ</u></b> //	P.06
04	<b><u>I NUMERI</u></b> //	P.08
05	<b><u>I MERCATI</u></b> //	P.11
06	<b><u>PUNTI DI FORZA... E SERVIZI</u></b> //	P.16
07	<b><u>FOODY IERI... E DOMANI</u></b> //	P.18
08	<b><u>IL PROGETTO</u></b> //	P.20



# MISSIONE E VISIONE

## UN POLO AGROALIMENTARE PER MILANO E PER L'EUROPA

### MISSIONE

Foody, Mercato Agroalimentare Milano è il più grande hub agroalimentare italiano. Opera perseguendo criteri di sostenibilità ambientale, economica e sociale.

È una piattaforma di distribuzione, commercializzazione e logistica di alimenti freschi e rappresenta l'anello fondamentale nella catena che garantisce alla comunità metropolitana milanese e lombarda e a tutti i consumatori alimenti sicuri e di qualità.

Le competenze e le professionalità che operano insieme a Foody fanno sì che il Mercato Agroalimentare Milano sia un luogo di crescita professionale per le persone che vi lavorano e gli operatori, di educazione alimentare e gastronomica per tutta la comunità.

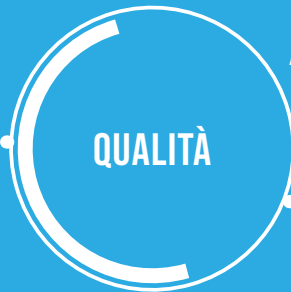
### VISIONE

L'impegno è essere riconosciuti come luogo di scambio di prodotti di qualità dove vengono garantite freschezza, tracciabilità e sicurezza alimentare.

Lo scopo è promuovere una cultura dell'alimentazione sana e sostenibile, contribuendo con servizi e professionalità allo sviluppo socio economico dell'intera città rappresentando per Milano il principale punto di approvvigionamento e un ponte tra i produttori e il mondo del dettaglio e della ristorazione.

# FOODY E I VALORI

QUALITÀ, SOSTENIBILITÀ, PROSSIMITÀ E CONVENIENZA.  
QUESTI I QUATTRO PILASTRI SU CUI SI FONDANO  
L'ATTIVITÀ E I SERVIZI DEL MERCATO  
AGROALIMENTARE PER LA CITTÀ DI MILANO.



FRESCHEZZA DEI PRODOTTI,  
CONTROLLI PER LA SICUREZZA ALIMENTARE,  
TRACCIABILITÀ



VALORIZZAZIONE DELLE PRODUZIONI LOCALI,  
LOGISTICA SMART,  
TECNOLOGIA,  
GESTIONE DEI RIFIUTI





## FOODY, IL PERCHÈ DI UN NOME

### **Foody nasce come il simbolo di Expo 2015.**

Un simbolo riconosciuto nel mondo come emblema di qualità, freschezza, biodiversità dei prodotti agroalimentari, ambasciatore di una cultura dell'alimentazione innovativa e sostenibile, attenta all'equilibrio del pianeta.

Ora è diventato il marchio dell'**hub agroalimentare di Milano**, un progetto di innovazione, punto di riferimento della tradizione e dell'eccellenza del "made in Italy" nel mondo.

PROSSIMITÀ

POSIZIONE STRATEGICA NEL CENTRO URBANO,  
IL PRINCIPALE PUNTO DI APPROVVIGIONAMENTO DEI FRESCHI  
E DEI FRESCHISSIMI A MILANO,  
UN PONTE TRA I PRODUTTORI E IL MONDO DEL DETTAGLIO  
E DELLA RISTORAZIONE

CONVENIENZA

IL CENTRO B2B ALIMENTARE PIÙ SVILUPPATO IN ITALIA,  
PRESENZA DI ALCUNI TRA I MAGGIORI  
OPERATORI AGROALIMENTARI ITALIANI,  
CORRETTA FORMAZIONE DEI PREZZI ALL'INGROSSO

# UNA POSIZIONE STRATEGICA NEL CUORE DELLA CITTÀ

La collocazione geografica di Foody si è rivelata negli anni particolarmente felice con il suo essere all'interno di Milano, a un passo dal suo centro e al tempo stesso esterna rispetto alle sue aree più congestionate. Inoltre, in un raggio di 3 chilometri si raggiungono tutti i più importanti nodi della mobilità: alta velocità, autostrade, metropolitana, aeroporto, passante ferroviario.

Si tratta di una posizione altamente strategica e funzionale allo sviluppo del business e degli scambi. Una posizione che favorisce lo sviluppo di Foody come piattaforma logistica ma anche come luogo di incontro tra operatori commerciali, di formazione e diffusione di cultura dell'alimentazione con una sempre più stretta integrazione con la città.



**1. AUTOSTRADE**  
2,0 km Svincolo Forlanini  
1,5 km Svincolo Mecenate  
**Rapido accesso alla rete autostradale:**  
A4 Torino - Trieste  
A1 Milano - Napoli  
A35 Brebemi



**2. ALTA VELOCITÀ**  
3,2 km  
**Stazione Rogoredo**  
A pochi minuti la stazione dell'alta velocità ed il passante ferroviario per Malpensa



**3. AEROPORTO**  
3,5 km  
**Linate**  
Prossimità ad uno dei principali aeroporti



**4. METROPOLITANA**  
1,8 km  
**Porta Romana M3**  
Fermata della linea M3 Gialla per il collegamento rapido al centro città e alla stazione centrale

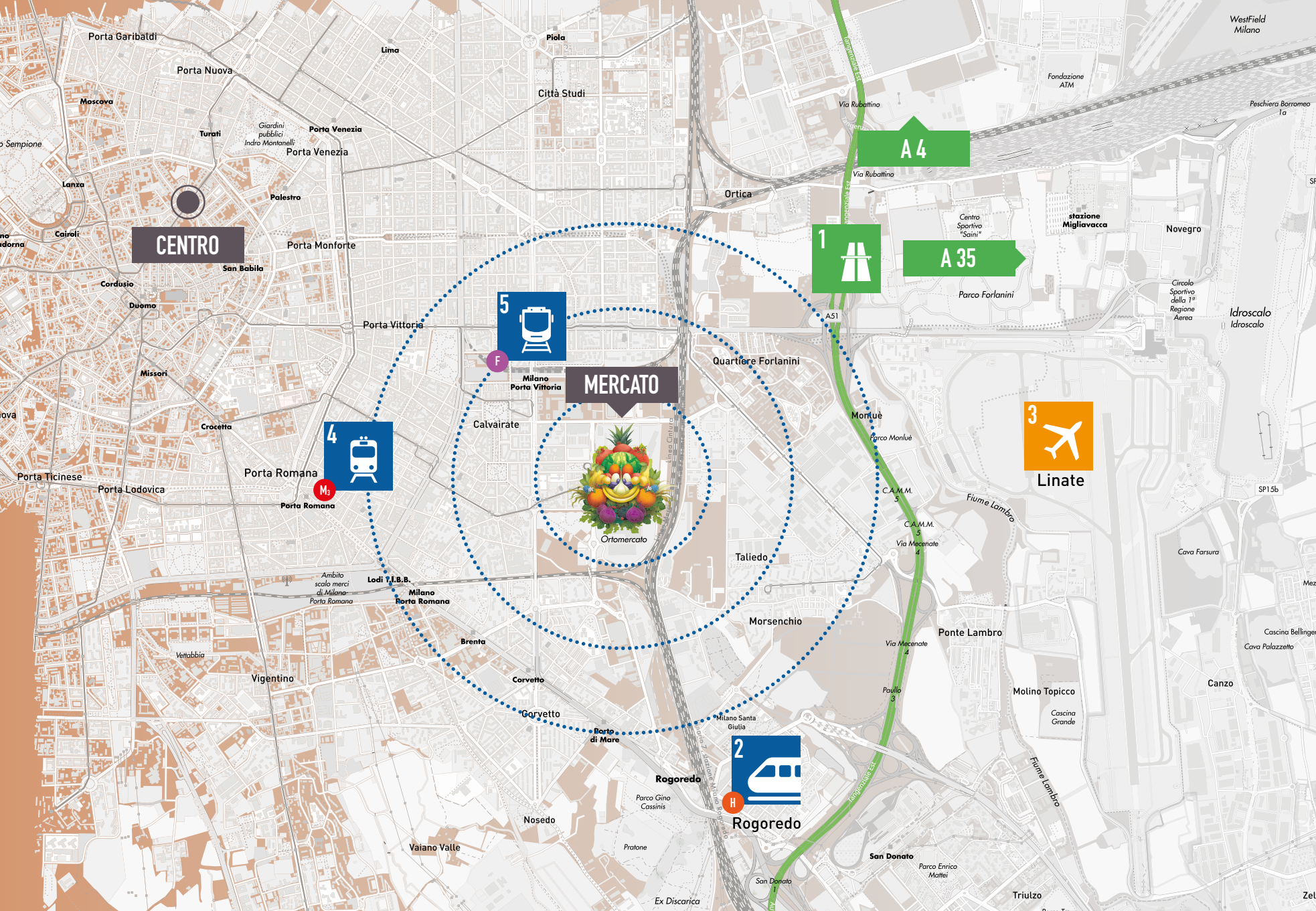


**5. PASSANTE E AUTOBUS**  
0,8 km  
**Porta Vittoria**  
Passante e autobus si raggiungono a piedi in pochi minuti



**CENTRO CITTÀ**  
3,3 km  
**Piazza del Duomo**  
A 20 minuti d'auto dal centro storico di Milano





**CENTRO**

**MERCATO**

**3**  
**Linate**

**A 4**

**1**

**A 35**

**4**

**5**

**2**

Porta Garibaldi

Porta Nuova

Lima

Piola

Città Studi

Via Rubattino

Fondazione  
ATM

WestField  
Milano

Peschiera Borromeo  
1a

Sempione

Lanza

Turati

Giardini  
pubblici  
Indro Montanelli

Porta Venezia

Porta Venezia

Palestra

Ortica

Fondazione  
ATM

stazione  
Migliavacca

Novogro

no  
adorna

Cairoli

**CENTRO**

Porta Monforte

San Babila

Cordusio

Duomo

Porta Vittoria

Ortica

**1**

**A 35**

Parco Forlanini

Circolo  
Sportivo  
della 1<sup>a</sup>  
Regione  
Aerea

Idroscalo  
Idroscalo

ova

Missori

Crocetta

Porta Vittoria

Calvaireate

Quartiere Forlanini

Milano  
Porta Vittoria

**MERCATO**

Montuè

**3**  
**Linate**

Porta Ticinese

Porta Lodovica

Porta Romana

Porta Romana

Calvaireate

Quartiere Forlanini

**MERCATO**

Montuè

Fiume Lambro

SPI.5b

Ambito  
scalo merci  
di Milano -  
Porta Romana

Lodi T.I.B.B.

Milano  
Porta Romana

Taliedo

C.A.M.M.  
5

C.A.M.M.  
5

Via Mecenate  
4

Cava Farsura

Vercellina

Vercellina

Vigentino

Lodi T.I.B.B.

Milano  
Porta Romana

Brenta

Morsenchio

Ponte Lambro

Cascina Bellinger  
Cava Palazzetto

Corvetto

Milano Santa  
Giulia

**2**

Rogoredo

Parco Gino  
Cassinis

**Rogoredo**

Via Mecenate  
4

Paolo  
3

Molino Topicc  
Cascina Grande

Canzo

Vaiano Valle

Pratone

San Donato

Parco Enrico  
Mattei

Triulzo

Ex Discanica

San Donato

Zel

# I NUMERI DI FOODY

UN HUB AGROALIMENTARE PENSATO PER I BISOGNI DELLA CITTÀ E DELLA REGIONE

Foody, il maggiore mercato agroalimentare di Milano e tra i principali d'Europa. Ogni giorno mediamente escono oltre 25mila quintali di prodotti freschi che vi sono affluiti durante la notte.

Una struttura viva e attiva 24 ore al giorno per 7 giorni alla settimana, per tutti i giorni dell'anno che serve oltre 10 milioni di persone.

Per il futuro Foody avrà una notevole espansione sia in termini di offerta di spazi sia in termini di servizi per favorire il business di chi vi opera sia per sviluppare nuove iniziative che portino questo luogo a essere sempre più integrato e funzionale ai bisogni della comunità metropolitana milanese.

# 156

## GROSSISTI CON PUNTO VENDITA

Il mercato si apre a nuove categorie merceologiche accogliendo un numero sempre maggiore di operatori che presto avranno nuovi punti vendita in linea con le più recenti innovazioni tecnologiche e logistiche

---

# 76

## PRODUTTORI LOCALI CON PUNTO VENDITA

Un consorzio di produttori locali che offrono i loro prodotti a chilometro zero

---

# 700 MILA

## METRI QUADRATI DI SUPERFICIE FONDIARIA

Questa superficie sta vivendo uno straordinario processo di riqualificazione

---

# >8 ML

## QUINTALI DI PRODOTTI COMMERCIALIZZATI OGNI ANNO

Merci che non si fermano solo in Italia, sono infatti oltre 200.000 le tonnellate di frutta e verdura che varcano i confini italiani grazie al lavoro di grossisti nell'export specializzato

---

# >10 MILA

## CLIENTI TESSERATI DEL MONDO AGROALIMENTARE

Gli operatori professionali della filiera agroalimentare che ogni giorno scelgono i prodotti migliori per i loro clienti

---

# 400

## SOCIETÀ CON PROPRIE SEDI/SPAZI NEI MERCATI

Ogni giorno Foody si impegna a offrire spazi e servizio ad alto valore per consentire a tutti gli operatori di svolgere in modo efficiente il loro business

---



# I MERCATI DI FOODY

FOODY, L'HUB PER TUTTA LA FILIERA AGROALIMENTARE ITALIANA

Milano è il secondo comune agricolo d'Italia con 3.700 ettari del suo territorio coltivato e oltre 130 aziende agricole in attività. Una realtà tutta da scoprire, un importante patrimonio agroalimentare che deve essere valorizzato e che trova in Foody - Mercato Agroalimentare Milano la piattaforma ideale e il suo naturale punto di riferimento.

## UNA PIATTAFORMA A KM 0

Dal campo direttamente alle tavole dei milanesi e dei lombardi, freschi e senza sprechi: sono già 76 i coltivatori diretti che commercializzano i loro prodotti attraverso Foody. Una filiera corta che consente ai consumatori di avere prodotti freschissimi e del territorio.

## UNA PIATTAFORMA AL PASSO CON LA MILANO CHE CAMBIA

Milano è sempre più una metropoli europea, moderna, innovativa. Foody - Mercato Agroalimentare Milano è impegnato ad offrire a questa città una fonte di approvvigionamento altrettanto moderna:

- al passo con l'evoluzione richiesta dalle nuove tecnologie
- attenta alle esigenze dello sviluppo sostenibile
- garante di sicurezza alimentare lungo tutta la filiera



**FOODY**

**Ortofrutta**



**80.000 mq**

Superficie commerciale dei Punti Vendita:



**7.500.000 Q/anno**

Quantitativi commercializzati



**112**

Grossisti



**6.323**

Tesserati



# FOODY

## Ittico

10.000 mq

Superficie commerciale dei Punti Vendita:



100.000 Q/anno

Quantitativi commercializzati



20

Grossisti



1.263

Tesserati



Qualità  
e sicurezza  
alimentare.

Un marchio riconosciuto in tutta Italia a garanzia della provenienza del prodotto, dell'adesione alla PCP, di controlli igienico sanitari rigorosi e della catena del freddo.





# FOODY

## Floricolo



### 5.000 mq

Superficie commerciale dei Punti Vendita:



### 1 Mil. Pezzi/anno

Quantitativi commercializzati



### 9

Grossisti



### 472

Tesserati





# FOODY

## Carni

**5.000 mq**

Superficie commerciale dei Punti Vendita:



**20.000 Q/anno**

Quantitativi commercializzati



**15**

Grossisti



**140**

Tesserati



UN CUORE PULSANTE

# PUNTI DI FORZA



## MARCHIO DEL MERCATO ITTICO

Un marchio di qualità riconosciuto in tutta Italia creato per valorizzare le eccellenze del polo ittico meneghino e del lavoro e professionalità degli operatori presenti.

Alla base del marchio convivono le caratteristiche uniche del mercato che sono la vasta scelta di prodotti provenienti da metodi di pesca sostenibili; la garanzia della qualità della materia prima; gli standard di sicurezza ed igiene garantiti; la tutela della correttezza delle transazioni commerciali e il rispetto rigoroso delle normative.

Il marchio MIM, grazie ai valori e le garanzie che rappresenta, costituisce un vero e proprio plus competitivo per gli operatori di quello che è attualmente riconosciuto come il Mercato Ittico più importante d'Italia.



## MARCHIO DI QUALITÀ E SICUREZZA

Foody ha sviluppato una forte attenzione alla sicurezza e alla tracciabilità. Per questo ha aderito al Marchio di Qualità e Sicurezza che rappresenta una garanzia di tracciabilità dei prodotti, assenza di contaminanti chimici e microbiologici, nonché dell'utilizzo corretto di imballaggi e etichettatura.



## CONCORRENZA E TRASPARENZA

Trasparenza e legalità sono altri punti di forza che Foody ha particolarmente a cuore, perché il Mercato sia un luogo di concorrenza leale. Da questa tensione nasce la Piattaforma Cassa Mercato, un sistema sviluppato in collaborazione con Intesa San Paolo per la gestione trasparente delle transazioni economiche, dei documenti contabili e delle fatturazioni. Per assicurare il rispetto dei principi di legalità e di correttezza si ispira il Protocollo con al Prefettura di Milano che garantisce a tutti gli operatori un clima di sana competitività.





# ... E SERVIZI

## BOLLETTINO PREZZI

È un sistema di elaborazione dei dati attraverso un servizio di marketing solutions relativo ai bollettini prezzi del Mercato, volto a promuovere, implementare e migliorare il sistema di rilevazione dei prezzi e della statistica.



## PIATTAFORMA CASSA MERCATO

Gestione trasparente delle transazioni economiche, dei documenti contabili e delle fatturazioni, in collaborazione con Intesa San Paolo.



### FOODY BUSINESS CENTER

MERCATO AGROALIMENTARE MILANO

Al primo piano di Palazzo Affari è già attivo uno spazio che prefigura e anticipa quello che sarà Foody nel prossimo futuro: un luogo di commerci e un luogo di incontri. È nato infatti Foody Business Center, un'area appositamente attrezzata con postazioni di lavoro volanti, salette riunioni, un ampio auditorium. Dedicato agli uomini d'affari che desiderano organizzare grandi o piccoli meeting a due passi dall'aeroporto e dal centro della città, uno spazio a piena disposizione della business community dell'agroalimentare.



### FOODY CITY LOGISTICS

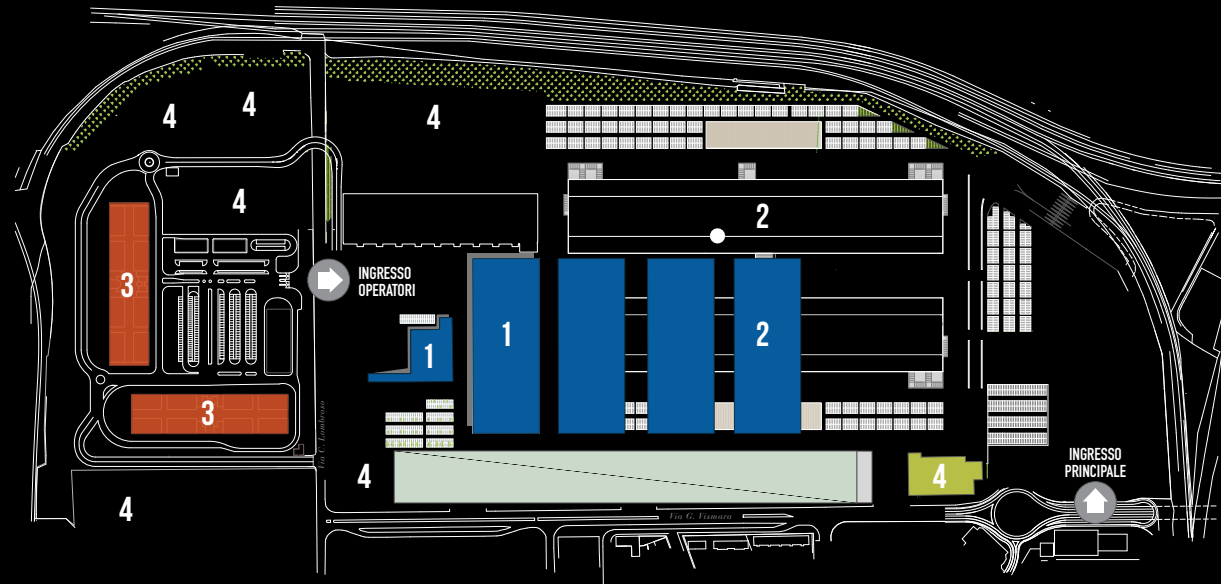
MERCATO AGROALIMENTARE MILANO

È il progetto volto alla promozione di un servizio di logistica urbana sostenibile riservato agli operatori di Mercato Agroalimentare Milano. Nasce con un triplice obiettivo: ottimizzare i flussi di merce del Mercato destinata alla Città Metropolitana di Milano, aumentando il fattore di carico dei mezzi e riducendo il numero dei veicoli per le consegne urbane; incentivare la mobilità elettrica e sostenibile, spingendo gli operatori a utilizzare per la distribuzione mezzi elettrici, ibridi o Euro 6; promuovere la riduzione degli sprechi, dei resi e del deterioramento dei prodotti, grazie a una migliore efficienza logistica.

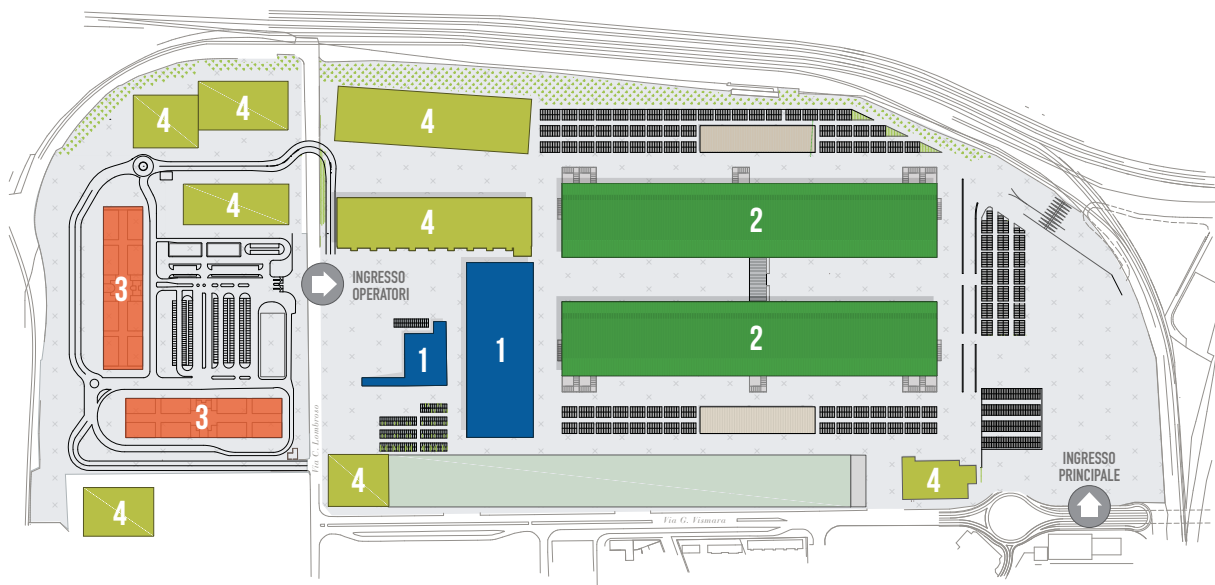
## LA STRUTTURA

Inaugurato nel 1965 la configurazione del Mercato di Milano è rimasta invariata fino ad oggi. La crescita dei volumi di merce scambiata, del numero delle movimentazioni e del conseguente traffico di mezzi pesanti rapportata alle moderne esigenze logistiche e ai parametri di sicurezza garantiti ha reso necessari una riprogettazione degli spazi e un ammodernamento delle strutture. La superficie fondiaria è di 647 mila metri quadrati di cui attualmente utilizzati 222 mila. La superficie coperta è di 163 mila metri quadrati. Il Mercato si candida a servire un'area ancora più estesa arricchendo contemporaneamente la gamma di prodotti freschi commercializzati: ai tradizionali settori merceologici ortofrutticolo, ittico, floricolo e delle carni, se ne stanno aggiungendo via via di nuovi come, ad esempio, il caseario e il biologico.

# FOODY IERI



# ... E DOMANI



1  
**PALAZZO AFFARI**  
25.000 mq superficie commerciale

2  
**NUOVO PADIGLIONE ORTOFRUTTA**  
60.000 mq superficie commerciale

3  
**MERCATO ITTICO, FIORI, CARNI**  
25.000 mq superficie commerciale

4  
**PIATTAFORME LOGISTICHE**  
67.960 mq superficie commerciale

## L'EVOLUZIONE

Grazie all'ambizioso progetto voluto dal Comune di Milano, e che prevede un investimento di 500 milioni di euro, il Mercato Agroalimentare Milano è destinato a diventare ancora più competitivo e all'avanguardia tra tutti i Mercati europei.

Gli interventi edilizi saranno molteplici e interesseranno in particolar modo il **Mercato Ortofrutticolo** per il quale è già stata costruita una struttura completamente nuova, dotata di tutte le tecnologie più avanzate e con soluzioni logistiche al passo con le esigenze attuali; **la piattaforma logistica dell'Ortofrutta**, progettata secondo le moderne tecnologie, per la lavorazione e trasformazione dei prodotti freschi fino al packaging; **Palazzo Affari** che insieme al già moderno **Business Center** ospiteranno attività, aziende e start up che operano nel settore agroalimentare.

# FOODY: IL PROGETTO

## LE TAPPE DEL PROCESSO DI SVILUPPO

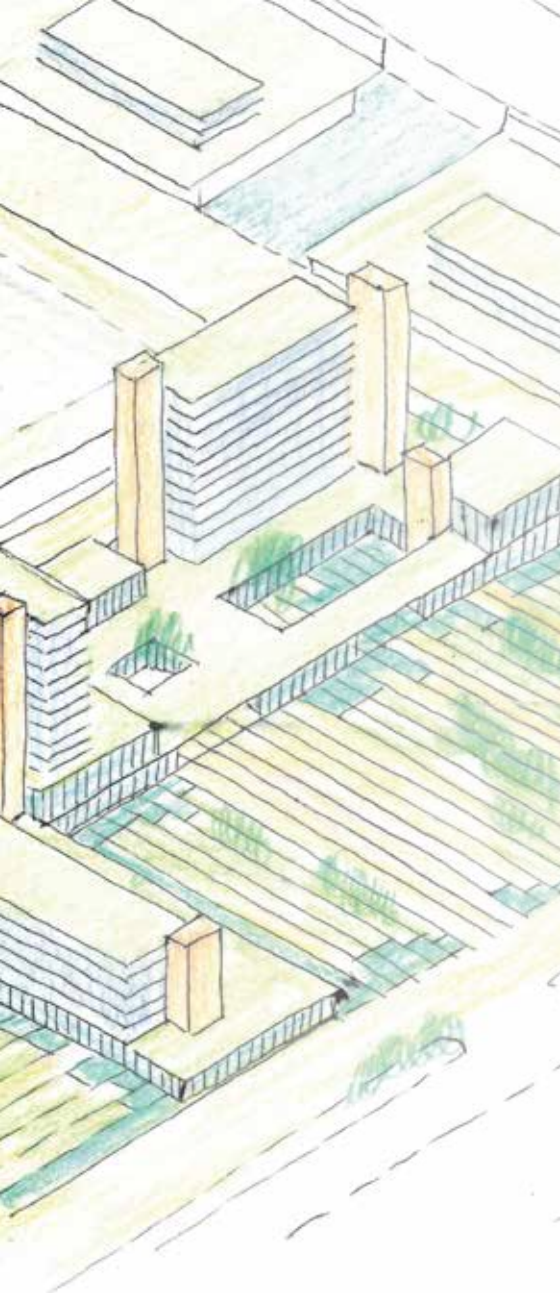
Il processo di rinnovamento e di riqualificazione di Mercato Agroalimentare di Milano – approvato dal Comune di Milano – ha avuto definitivo avvio nel 2019. Procederà secondo le tappe previste dal cronoprogramma.

L'obiettivo è che Foody diventi un hub per tutta la filiera agroalimentare italiana. Diventerà infatti il palcoscenico economico e culturale per la creazione del Distretto Agroalimentare italiano dedicato al B2B. Ma all'interno del progetto troverà posto anche un'innovativa area dedicata ai consumatori. Foody sarà il polo dell'innovazione e della sperimentazione e della condivisione per tutto il comparto agroalimentare.

**Foody vuole diventare il punto di riferimento della grande tradizione e della eccellenza del made in Italy nel mondo.**

## IL PROGRAMMA

**DICEMBRE 2023** - FINE LAVORI NUOVO PADIGLIONE ORTOFRUTTA 1  
**MARZO 2025** - FINE LAVORI NUOVO PADIGLIONE ORTOFRUTTA 2



IERI



DOMANI







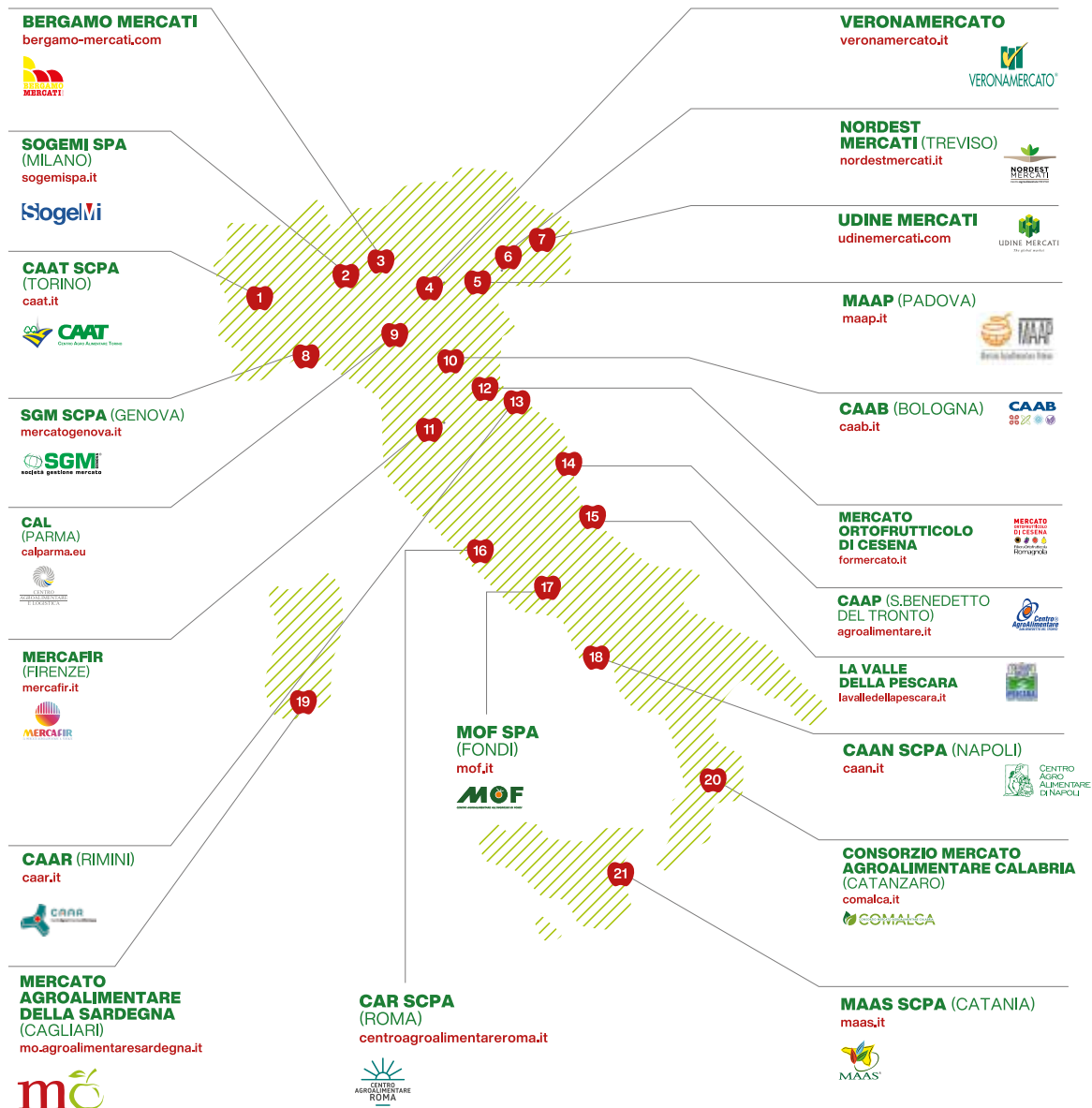


JOINS

# ITALMERCATI

ITALIAN WHOLESALE MARKETS NETWORK

Foody, Mercato Agroalimentare Milano aderisce a Italmercati, la rete d'impres che ha lo scopo di valorizzare la funzione strategica dei Mercati agroalimentari nella filiera alimentare e distributiva nazionale e internazionale. Dei 21 Mercati aderenti, Foody è tra le imprese che vantano i numeri più alti. Complessivamente, Italmercati significa oltre 3 milioni e 500mila tonnellate di merce venduta ogni anno, 1520 aziende interne per più di 4 milioni di visitatori in un anno.



## **Mercato Agroalimentare Milano**

*Edizione maggio 2023. Volume non in commercio. Copie presso l'Autore.*

*Testi a cura di So.Ge.M.I. Spa  
Coordinamento editoriale: Mediatyche Srl*

*Progetto grafico, editing fotografico e impaginazione: Elena Colombi  
Fotografie delle pagine 10, 12, 13, 14, 15 e 24: ©2019 Giulia Bellezza  
Immagini delle pagine 18, 19, 20, 21 e II di copertina: ©LAND*

*Tutti i diritti sono riservati.  
L'Autore si scusa per eventuali dati non conformi o non aggiornati.*

**[www.foodymilano.it](http://www.foodymilano.it)**



# FOODY

MERCATO AGROALIMENTARE MILANO

**SO.GE.MI Spa**

Via C. Lombroso 54, Milano

[info@foodymilano.it](mailto:info@foodymilano.it) - [www.foodymilano.it](http://www.foodymilano.it)

T.: +39 02 550051

Fax: +39 02 55005309

**SogelMi**